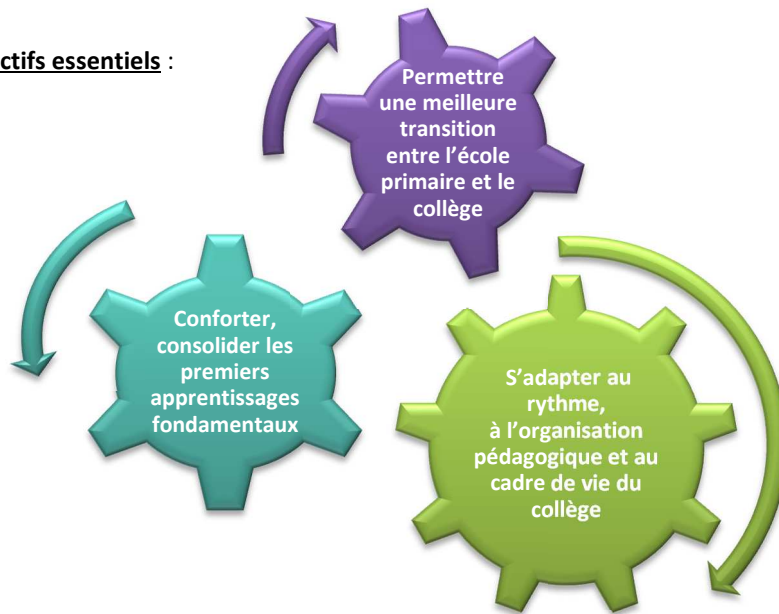


3. Le cycle 3 : cycle de consolidation CM1 - CM2 - 6^{ème}

L'entrée au collège est une étape importante dans la vie d'un élève. Elle se vit sous la forme d'une continuité pédagogique et en cohérence des apprentissages. Des liens importants sont tissés avec les enseignants des écoles primaires.

Plusieurs objectifs essentiels :



Horaires d'un élève de 6^{ème}

*Enseignements
communs*

26h

Français	4h30
Mathématiques	4h30
Anglais	4h
Histoire Géographie EMC (*)	3h
Sciences	4h
Arts plastiques	1h
Education Musicale	1h
EPS	4h

(*) Enseignement Moral et Civique

**Option LVA/LVB : anglais 3h/allemand 3h
(facultative)**

*dont 3h d'enseignements
complémentaires*

L'accompagnement personnalisé (AP)

En classe de 6^{ème}, **les 3 heures d'AP** ont pour objectif de faciliter la transition entre l'école et le collège, de faire acquérir plus explicitement les méthodes nécessaires aux apprentissages :

- **apprendre à s'organiser,**
- **lecture et compréhension d'énoncés,**
- **remédiations et approfondissement,**
- **apprendre à apprendre : Neurosciences,**
- **apprendre à travailler en groupe.**

L'accompagnement personnalisé est dispensé par les enseignants au sein de leur discipline.